

مَجْلَدُ جَعِيَّةِ الْبَرِّ وَالْخَيْرِ بِالْأَمَلِ

تصريح وزارة العمل والتنمية الاجتماعية رقم (٣٦٩)

— أُنَبِّتُ سَبْعَ سَنَائِلَ —



# التقرير السنوي

2024

بِسْمِ اللَّهِ الرَّحْمَنِ الرَّحِيمِ

# خادم الحرمين الشريفين الملك عبدالعزيز آل سعود

لا شك أن العمل الخيري هو من ركائز المجتمع  
،و هو من أساس ما يمليه علينا ديننا  
والتراحم بين أفراد المجتمع لن يأتي إلا بالخير





خادم الحرمين الشريفين

الملك سلمان بن عبدالعزيز آل سعود

كل من يتذوق طعم عمل الخير لن يتركه أبدا  
والملك سلمان زرع فينا حب عمل الخير

الحمد لله الذي بنعمته تتم الصالحات، والصلاة والسلام على خاتم الأنبياء والمرسلين، سيدنا محمد وعلى آله وصحبه أجمعين"

نتشرف بتقديم التقرير السنوي لـ جمعية البر الخيرية بمركز الأملح للعام 2024، وهو عام يمثل محطة هامة في مسيرة الجمعية وعملها الدؤوب في خدمة مجتمعنا الكريم

لقد كان عام 2024 عامًا مليئًا بالعطاء والإنجاز، حيث ترجمت الجمعية رؤيتها الهادفة إلى توفير حياة كريمة ومستقرة للأسر والأفراد الأشد حاجة في مركز الأملح والمناطق المجاورة. وبفضل من الله تعالى، ثم بدعمكم السخي وشاركتم الفاعلة، تمكنا من تحقيق نقلة نوعية في حجم ونوعية الخدمات المقدمة يتضمن هذا التقرير تفصيلاً لـ أبرز إنجازات الجمعية خلال العام، مسلطاً الضوء على المشاريع والبرامج التي نفذت بنجاح، والتي شملت مجالات حيوية مثل المساعدات المالية والعينية، ودعم الأسر المنتجة، وتأهيل الشباب لسوق العمل، ومشاريع الإسكان والتنمية المستدامة. كما يوثق التقرير الأثر الإيجابي والملموس لجهودنا في مساعدة المحتاجين، حيث وصلت أيادي البر والخير إلى آلاف المستفيدين، تخفيفاً لأعبائهم وتحقيقاً للتكافل الاجتماعي

إن ما تحقق لم يكن ليتم لولا توفيق الله وعزيمة فريق العمل المخلص والمتطوعين الكرام الذين بذلوا جهوداً جبارة، والشكر موصول لشركائنا والجهات المانحة وكل من ساهم بوقته وجهده وماله في دعم رسالة الجمعية النبيلة

سائلين المولى عز وجل أن يجعل هذا الجهد في ميزان حسنات الجميع

والله ولي التوفيق

## كلمة رئيس مجلس الإدارة

بسم الله الرحمن الرحيم

.والصلاة والسلام على أشرف الأنبياء والمرسلين، سيدنا محمد وعلى آله وصحبه أجمعين

،السادة الكرام، أهل الخير والعطاء، شركاء النجاح

،تحية طيبة وبعد

أقف بينكم اليوم، بكل فخر واعتزاز، لأشارككم حصاد عام مضى من العمل الدؤوب والعطاء المتواصل، عام 2024م، الذي كان عاماً حافلاً  
بالإنجازات بفضل الله تعالى ثم بفضل دعمكم السخي وثقتكم الغالية في جمعية البر الخيرية بالأمّح إن رسالتنا في الجمعية تنبع من قيمنا  
الإسلامية والإنسانية، وهي مد يد العون لمن هم في أمس الحاجة، وتحويل الحاجة إلى كفاية، والضعف إلى قوة، وقد عملنا خلال هذا العام  
وفق خطط استراتيجية واضحة للارتقاء بمستوى الخدمات المقدمة لأهالي مركز الأمّح والمستفيدين الكرام  
سائلين المولى عز وجل أن يجعل هذا الجهد في ميزان حسنات الجميع

والسلام عليكم ورحمة الله وبركاته

عايض راشد تركي السبيعي

رئيس مجلس الإدارة





# الهيكـل التنظيمي



## الهيكل التنظيمي





# إستراتيجية الجمعية



نبذة عن الجمعية

## رؤيتنا

ان تكون الجمعية رائدة في برامجها ومتميزة في خدماتها للمستفيدين  
محقة لمبدأ التكامل من خلال قيادة فاعلة مطورة وبيئة تنظيمية محفزة

## رسالتنا

تعميق دور الجمعية في التنمية الأسرية والاجتماعية

نبذة عن الجمعية

## قيمنا

التميز

خدمة  
المجتمع

العمل  
الجماعي

الإحترافية

الإخلاص

الشفافية

العدل

## الأهداف الرئيسية

- تقديم المساعدات النقدية والعينية للأسر المستحقة
- تقديم بعض المشروعات الخيرية كمعونة الشتاء وفرحة العيد وغيرها
- مساعدة من يتعرضون للحوادث كالحريق وتهدم البيوت
- المساعدة في رفع المستوى الصحي والثقافي والتعليمي والاجتماعي
- إنشاء المشروعات التي من اهدافها العناية بالطفولة والامومة والايتام والعجزة والمعوقين
- تقديم الإعانات اللازمة كإعانات الزواج والخدمات العامة وتحسين المساكن

## أعضاء مجلس الإدارة

رئيس مجلس الإدارة

عايض راشد تركي السبيعي

نائب رئيس مجلس الإدارة

بدر زعار فضاء السبيعي

عضو مجلس إدارة

محمد راشد تركي السبيعي

المشرف المالي

راجع هادي راجح السبيعي

عضو مجلس إدارة

بين ماضي محمد السبيعي

# انجازاتنا



في ارقام

المبالغ المالية

2,402,204,96  
ريال

عدد المستفيدين

450  
مستفيد

110  
متطوع

عدد المتطوعين

67  
يتيم

عدد الايتام

Manager

...مشاريعنا...

# تفريج كربة

تفريج كربة المحتاجين وتخفيف عبء الحياة عليهم هو عمل إنساني وإيماني عظيم، ويهدف إلى إدخال السرور على قلوبهم، وتحقيق التكافل الاجتماعي

## تفاصيل المشروع

المبلغ

28,777,35

ريال

عدد المستفيدين

10

مستفيدين





# السلة الغذائية

السلة الغذائية للمحتاجين هي عبارة عن مجموعة متكاملة من المواد الغذائية الأساسية التي يتم توزيعها على الأسر الأكثر احتياجًا، لتوفير الأمن الغذائي لهم، وتعزيز مبدأ التكافل الاجتماعي في المجتمع

## تفاصيل المشروع

المبلغ

2,700,465.00

ريال

عدد السلال الغذائية

1449 سلة

# دعم الأراامل والمطلقات

تخفيف الأعباء المعيشية عن الأراامل والمطلقات اللواتي فقدن المعيل، ولا يملكن مصدر دخل كافٍ لتأمين متطلبات الحياة الأساسية لهن ولأبنائهن

## تفاصيل المشروع

المبلغ

199200 ريال

عدد الأراامل والمطلقات

166 ارملة ومطلقة

# دعم المتزوجين

دعم المتزوجين المقبلين على الزواج بمبلغ مالي لتيسير زواجهم  
لبناء أسر مستقرة في المجتمع

## تفاصيل المشروع

المبلغ

6000 ريال

عدد المستفيدين

3 مستفيد



# وجبة حاج وإفطار صائم في الحرم

مشروع لـ إطعام ضيوف الرحمن وجبة متكاملة تهدف إلى إكرام  
الحجاج والمعتمرين والصائمين في الأماكن المقدسة

## تفاصيل المشروع

المبلغ

413,466.85

ريال

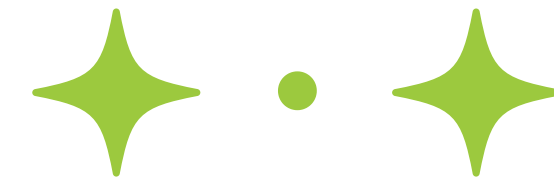
عدد الوجبات

53,379

وجبة



سقفيا



## برامج وانشطة غير مقيدة

برامج تقدم للمستفيدين لخدمتهم  
تحت اطار رسالة الجمعية وأهدافها

### تفاصيل المشروع

المبلغ

503,267,95  
ريال

# إفطار صائم في مركز الأملح

مشروع إفطار صائم داخل قرية الأملح يهدف المشروع إلى توفير وجبات إفطار جاهزة ومواد غذائية أساسية خلال شهر رمضان المبارك

## تفاصيل المشروع

المبلغ

ريال 91,402,60

عدد الوجبات

7779 وجبة



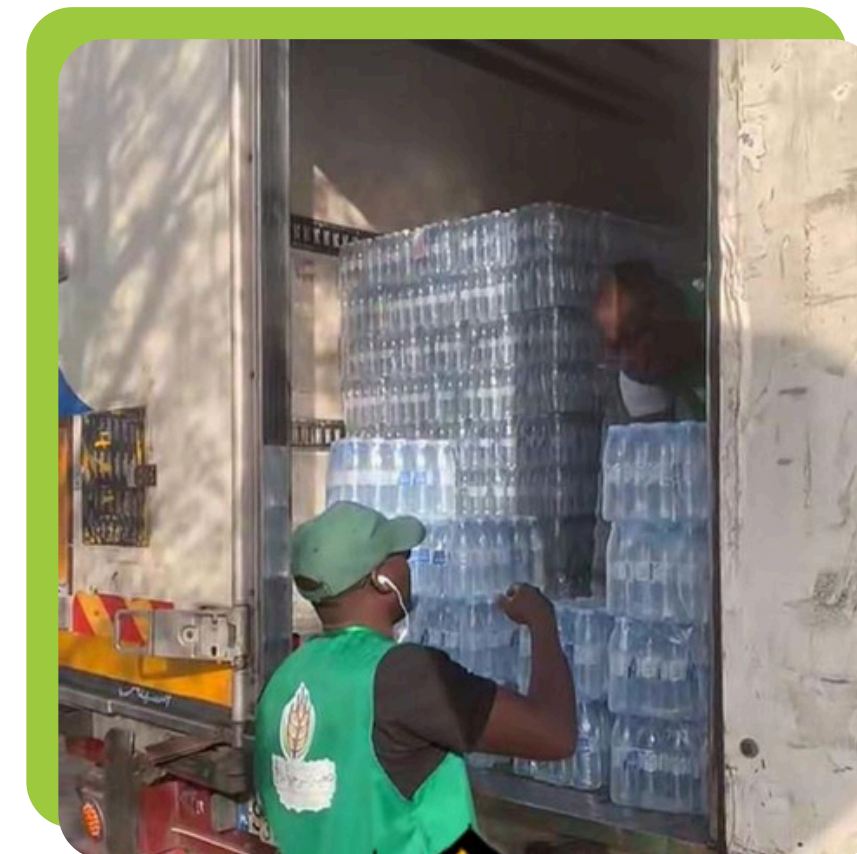
## ابرز تغطيات

## التغطيات الإعلامية



## ابرز تغطيات

## التغطيات الإعلامية





وحدة

التطوع



# ... وحدة تطوع ...



عدد المتطوعين

110



عدد الساعات

715



عدد فرص تطوع

3



شُرَكَاء

النجاح



إمارة منطقة مكة المكرمة  
محافظة رنية



بلدية محافظة رنية  
RANYAH MUNICIPALITY



إحسان  
منصة وطنية للعمل الخيري

أوقاف الراجحي  
AL RAJHI ENDOWMENT



الجميع الخيرية  
AL ALJOMAIH CHARITY



نماء  
جمعية نماء الأهلية

تصريح المركز الوطني لتنمية القطاع غير الربحي رقم 664



المتعب  
aImuteb

ملاذ ساحر...

الدكتورة  
فوزية  
الجفالي

berba

مؤسسة صندوق موظفي (سابق) الخيري - برّ

بكم.. نحقق الأثر

...

شركاء



# جَمْعِيَةُ الْبِرِّ وَالْخَيْرِ وَالْإِكْمَالِ

تصريح وزارة العمل والتنمية الاجتماعية رقم (٣٦٩)

— أَنْبَتَتْ سَبْعَ سَنَائِلَ —



0551935791



jameiah\_50



j\_amlah@hotmail.com